



BALISE BLEUE

1. Les mains courantes sont des lignes que tu peux suivre facilement sur le terrain et sur la carte. Relie par un trait chaque symbole « ligne » à sa définition. (2,5 points)


	●	●	Limite de végétation distincte
	●	●	Mur franchissable
	●	●	Ligne électrique
	●	●	Ruisseau
	●	●	Clôture franchissable
	●	●	Chemin
	●	●	Clôture infranchissable
	●	●	Limite de culture nette
	●	●	Ligne électrique
	●	●	Mur infranchissable

2. Cite ou dessine 2 symboles de couleur bleue (1point)

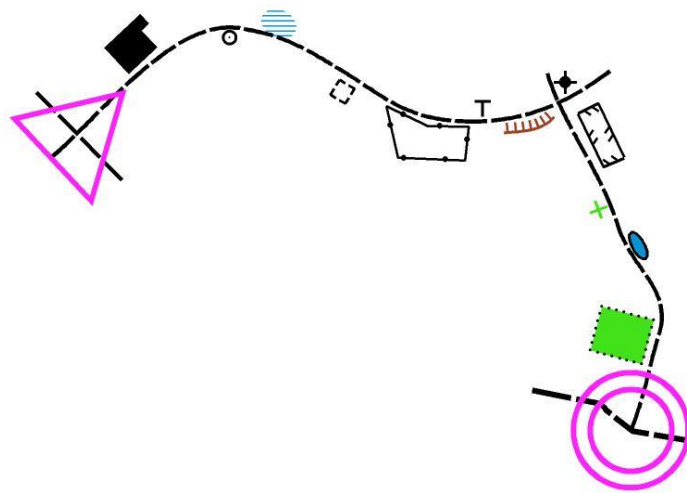
3. Donner la définition de ce symbole : (1 point)



4. Que représente ce symbole ? (1 points)

	<input type="checkbox"/> Mirador, Affût de chasse <input type="checkbox"/> Tour d'observation <input type="checkbox"/> Mangeoire
---	--

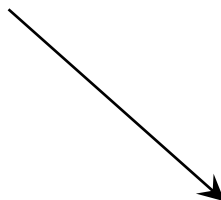
5. En allant du départ à l'arrivée, tu croises différents éléments à droite et à gauche du chemin. Suivant que ces éléments se situent à gauche ou à droite du chemin, classes les dans la bonne colonne et donnes leur définition (3points)



DEFINITIONS ELEMENTS A GAUCHE	DEFINITIONS ELEMENTS A DROITE

6. Donne la direction cardinale indiquée par la flèche. (1 points)

- Sud Ouest
- Sud
- Nord
- Nord Ouest
- Est
- Sud Est
- Nord Est



7. Je suis allé du poste 3 au poste 5 sans passer par le poste 4 que dois-je faire ? (1 points)

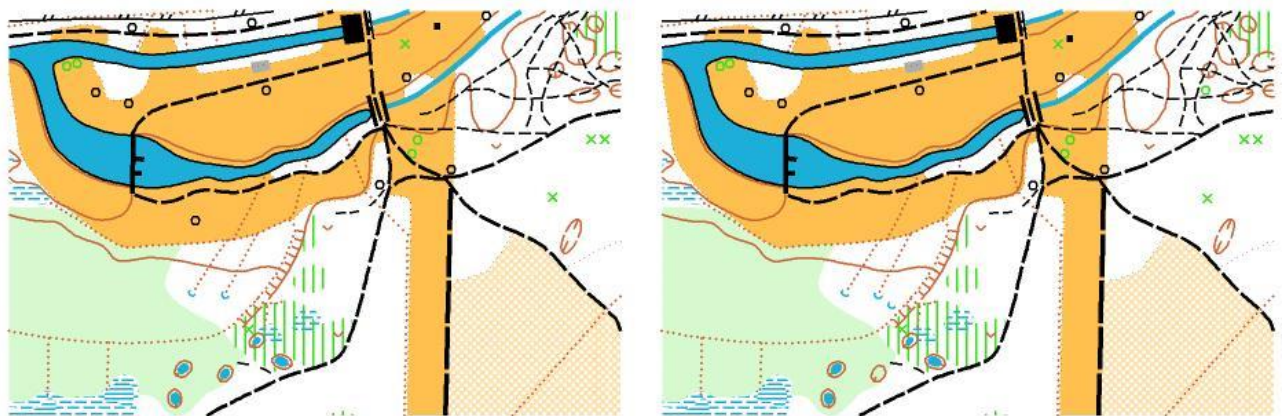
- Continuer mon parcours
- Repartir au poste 4 le poinçonner puis au poste 5 le re-poinçonner et continuer mon parcours
- Revenir au poste 4, le poinçonner, ne pas repasser au 5, car j'y suis déjà passé, et continuer mon parcours vers le poste 6-7, etc...

8. Cite ou dessine 4 symboles de couleur noire (2 points)

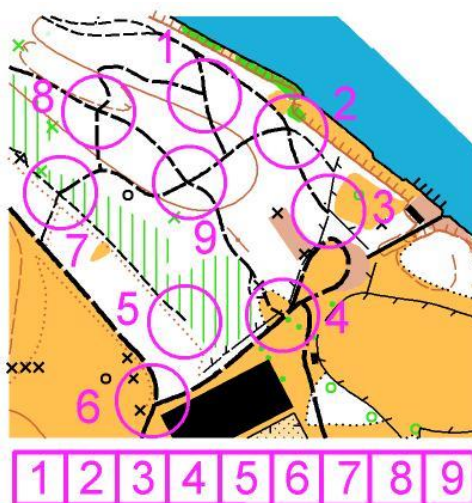
9. Un chewing-gum dans la nature ne se dégrade environ qu'au bout de : (1 points)

- 1 an
- 3 ans
- 5 ans
- 10 ans

10. Sur ces deux cartes pratiquement identiques, trouver 3 erreurs, les noter en les entourant sur la carte de droite. (1 points)



11. La définition du poste est « JONCTION DE CHEMINS OU DE SENTIERS » Entourer le ou les numéros figurant sous la carte, correspondant à cette définition. (1 point)



12. Indique quel est le meilleur itinéraire (en pointillé rose) pour aller du poste 2 au poste 3. (1 points)

<p><input type="checkbox"/> Itinéraire A</p> <p><input type="checkbox"/> Itinéraire B</p>	
---	--

13. Les vaisselles en terre cuite et en porcelaine sont elles recyclables ou faut-il les jeter ? (1 points)

- Elles sont recyclables
- Il faut les jeter à la poubelle

14. Une partie de gaz carbonique de l'atmosphère est absorbée par : (cochez 2 réponses) (1 points)

- les villes
- les forêts
- les océans
- les montagnes
- les nuages

15. Quel plan correspond au paysage? Indiquez votre réponse en entourant la lettre correspondante. (1,5 point)



A

B

C

