

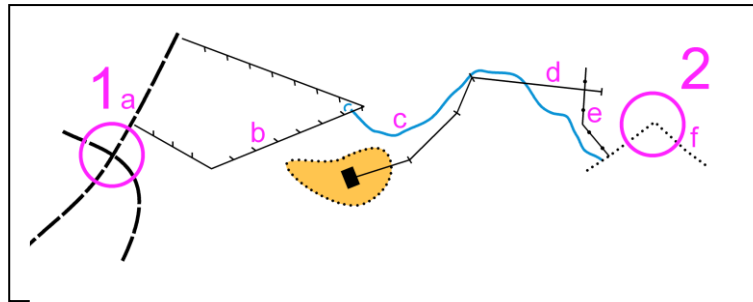


BALISE BLEUE

Direction Technique Nationale

1. Les mains courantes sont des lignes que tu peux suivre facilement sur le terrain et sur la carte. Cite les lignes désignées par les lettres que tu peux suivre pour aller de 1 à 2. (1,5 points)

pts



a -

d -

b -

e -

c -

f -

2. Cite ou dessine 2 symboles de couleur bleue (1 points)

pts

3. Donner la définition de ce poste de contrôle : (1 point)



pts

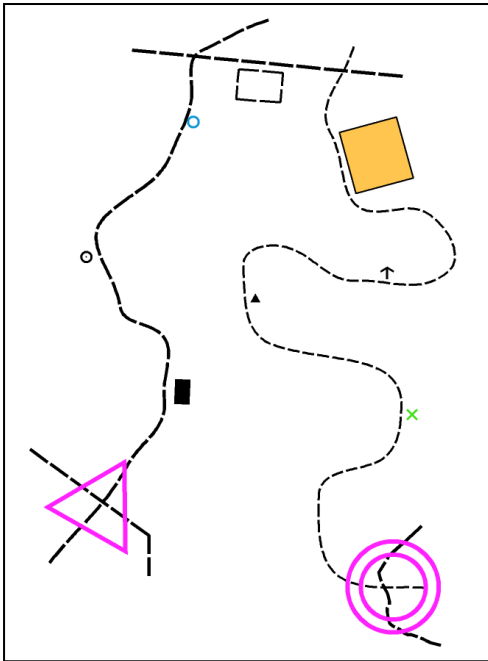
4. Que représente ce symbole ? (1 points)

	<input type="checkbox"/> Tour d'observation <input type="checkbox"/> Mirador, Affût de chasse <input type="checkbox"/> Mangeoire
--	--

pts

5. En allant du départ à l'arrivée, tu croises différents éléments à droite et à gauche du chemin. Suivant que ces éléments se situent à gauche ou à droite du chemin, classes les dans la bonne colonne et donnes leur signification (2points)

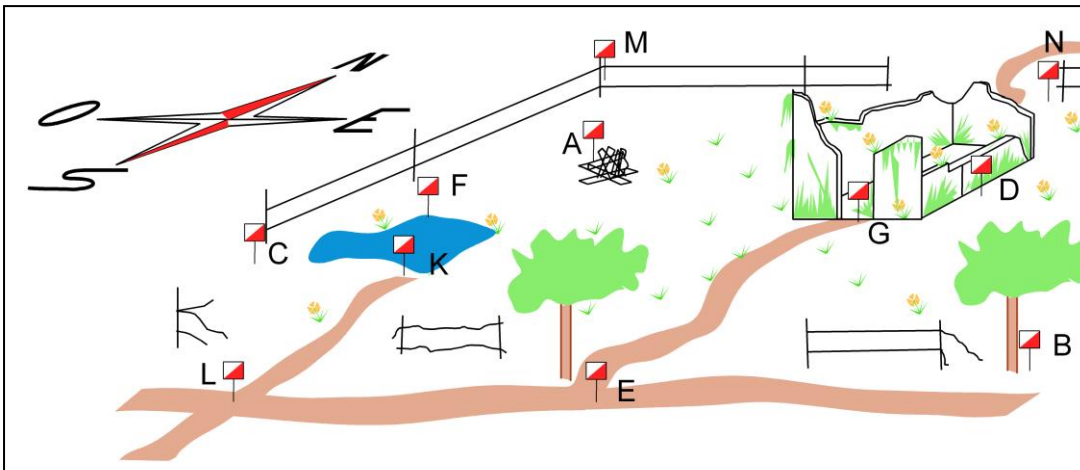
pts



DEFINITIONS ELEMENTS A GAUCHE	DEFINITIONS ELEMENTS A DROITE

6. Trouve la balise correspondant à la bonne définition (Reporte la lettre de la balise dans la case de la définition) (2 points)

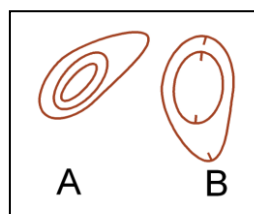
pts



Extrémité sud de la clôture	1
Jonction de sentiers	2
Côté Est de la Ruine	3
Angle Nord Ouest de la clôture	4
Objet particulier	5
Arbre isolé le plus au Nord	6
Mare - Bord Nord	7
Intersection de sentiers	8

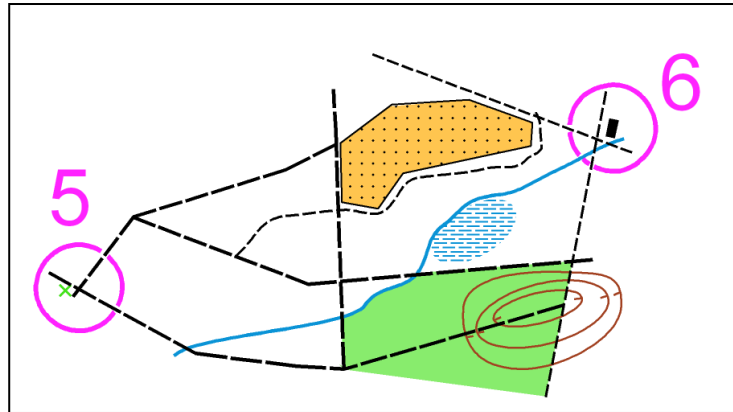
7. Indique où se trouve la colline en entourant la lettre correspondante (1 points)

pts



8. Trace sur la carte ci-dessous le meilleur itinéraire pour aller du poste 5 au poste 6. (1 point)

pts



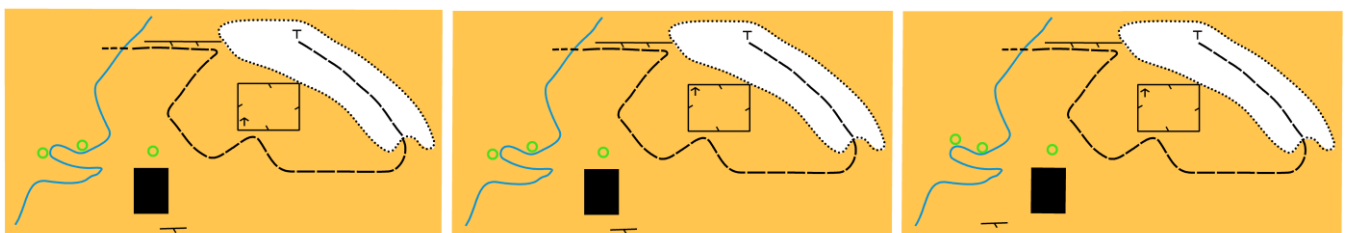
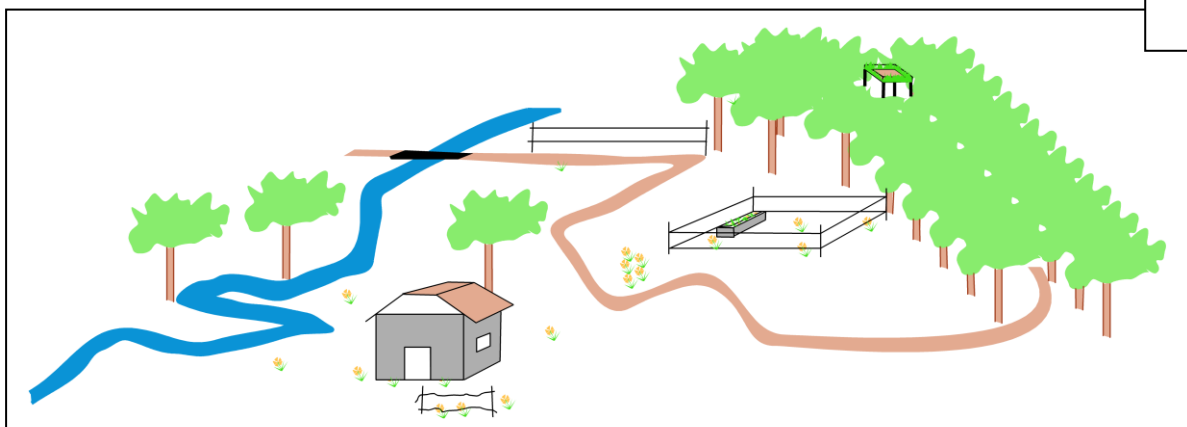
9. Dessine le symbole correspondant à sa définition et donne sa couleur (2 points)

pts

<p>BORNE Couleur :</p>	<p>RUINE Couleur :</p>	<p>CLOTURE INFRANCHISSABLE Couleur :</p>	<p>TROU Couleur :</p>
----------------------------------	----------------------------------	--	---------------------------------

10. Quel plan correspond au paysage? Indiquez votre réponse en entourant la lettre correspondante. (1 point)

pts

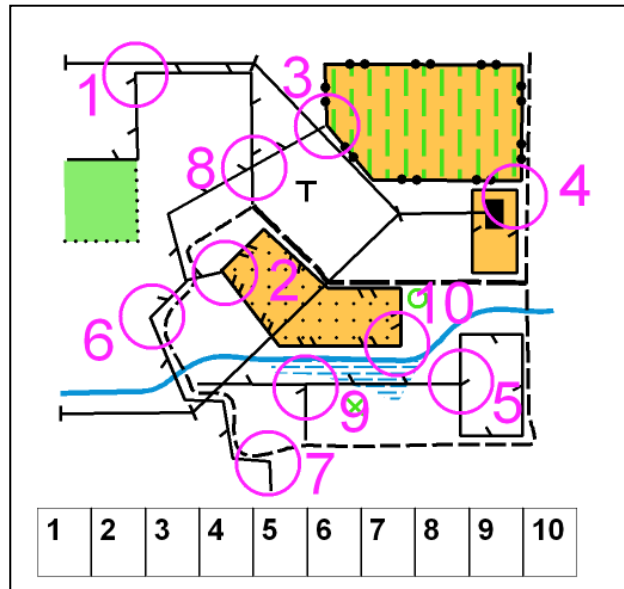


A

B

C

11. La définition du poste est « JONCTION DE CLOTURES » Entourer le ou les numéros figurant sous la carte, correspondant à cette définition. (1 point)



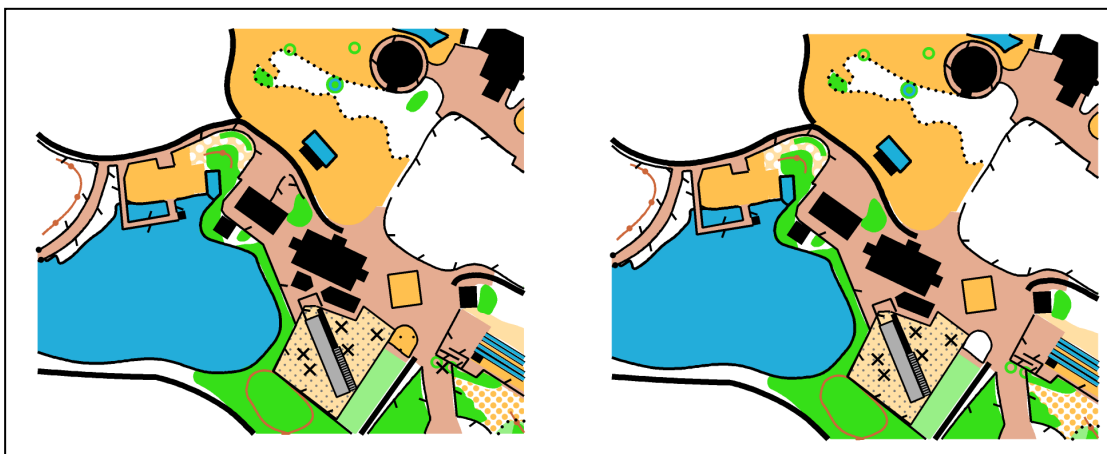
pts

12. En course certains éléments de la carte et donc du terrain peuvent ou non être traversés ou franchis. Relie par un trait les symboles que tu peux traverser et ceux que tu ne peux pas traverser : (1,5 point)

	•	
	•	
	•	• Je peux traverser
	•	• Je ne peux pas traverser
	•	
	•	

pts

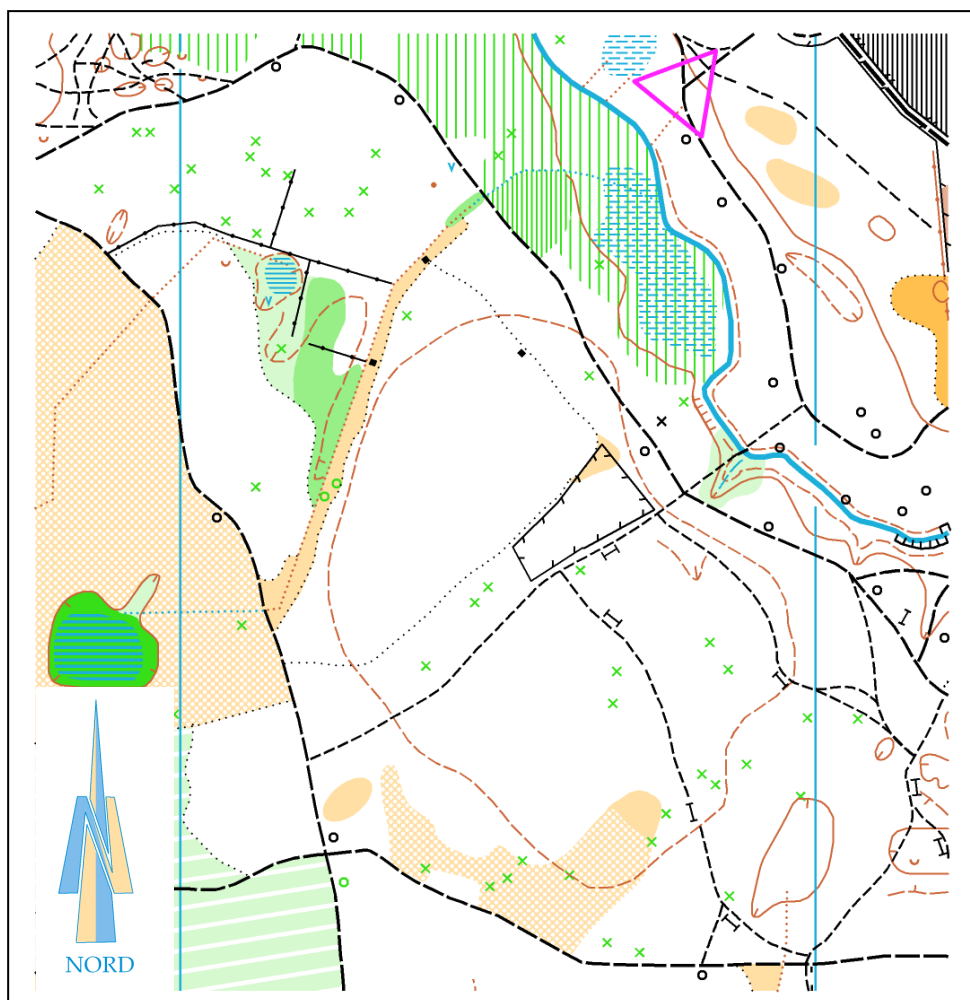
13. Sur ces deux cartes pratiquement identiques, trouver 4 erreurs, les noter en les entourant sur la carte de gauche. (1 points)



pts

14. **Dictée'O** . Essaie de trouver l'emplacement du poste que recherche cet orienteur en lisant ce qu'il raconte. Quand tu trouves l'emplacement du poste entoure l'élément sur lequel se trouve la balise (2points)

« Je suis au triangle de départ. Au top départ je prends le chemin qui va vers le Sud Est et je cours très vite jusqu'à la jonction des chemins, je tourne à droite puis je continue jusqu'à la prochaine intersection de chemins que je franchis en continuant tout droit jusqu'à ce que je rencontre une clôture franchissable à ma droite. Je suis cette clôture en direction du Nord ouest jusqu'à l'angle situé dans une partie déboisée. Je continue en suivant la limite de végétation toujours dans la même direction jusqu'à son extrémité où je vois une petite maison. Je tourne alors à gauche et suivant le fossé dans la partie déboisée jusqu'au mur. Là je tourne à droite pour suivre le mur jusqu'à la 2^{ème} jonction des murs. Je tourne alors à droite et suit le mur jusqu'à son extrémité où je trouve la balise que je poinçonne »



15. Lorsque tu cours tu dois faire attention à certaines zones qu'il faut **PROTEGER** ou **RESPECTER**. Mettre une croix dans les zones où tu dois respecter ou ne jamais traverser (1points)

- Zone cultivée
- Zone goudronnée
- Zone de plantation
- Zone forestière
- Zone sableuse
- Zone d'habitation
- Zone de rochers