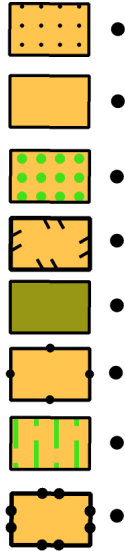




BALISE JAUNE

Direction Technique Nationale

1. Certains éléments sur la carte et donc sur le terrain, peuvent être ou non, traversés ou franchis. Relie par un trait les symboles que tu peux traverser et ceux que tu ne peux pas traverser. (2 points)



- Je peux traverser
- Je ne peux pas traverser

pts

2. Donne la signification des symboles ci-dessous (1,5 point)

pts

3. Dessine le symbole correspondant à sa définition et donne sa couleur (2 points)

pts

<p>GRUPE DE ROCHERS Couleur :</p>	<p>MARAI INFRANCHISSABLE Couleur :</p>	<p>SOURCE Couleur :</p>	<p>RAVIN Couleur :</p>
---	--	-----------------------------------	----------------------------------

4. Sur une carte au 1/5000^{ème}, tu mesures 2,5 cm pour te rendre de ton point d'attaque au poste. Combien de mètres sur le terrain dois-tu parcourir pour trouver la balise? (1point)

pts

Nombres de mètres =.....

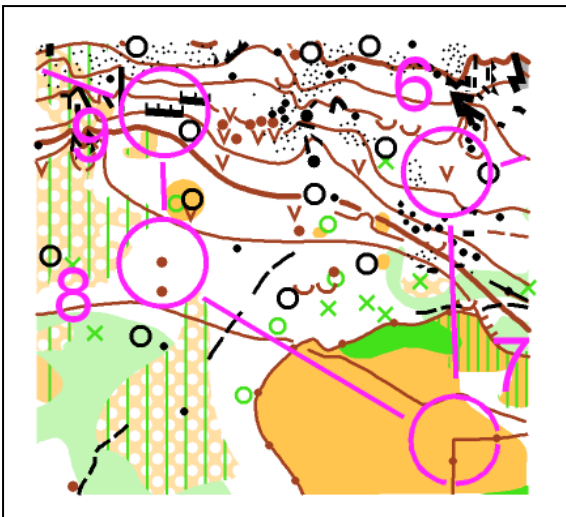
5. Traduire la définition « Mur – Extrémité Ouest » du poste 2 en définition codifiée I.O.F comme l'exemple: (1point)

pts

1	34		○			♀	
2	41						

6. Quelle est la définition des postes suivants en symboles codifiés I.O.F : (2points)

pts



6	34						
7	42						
8	48						
9	57						

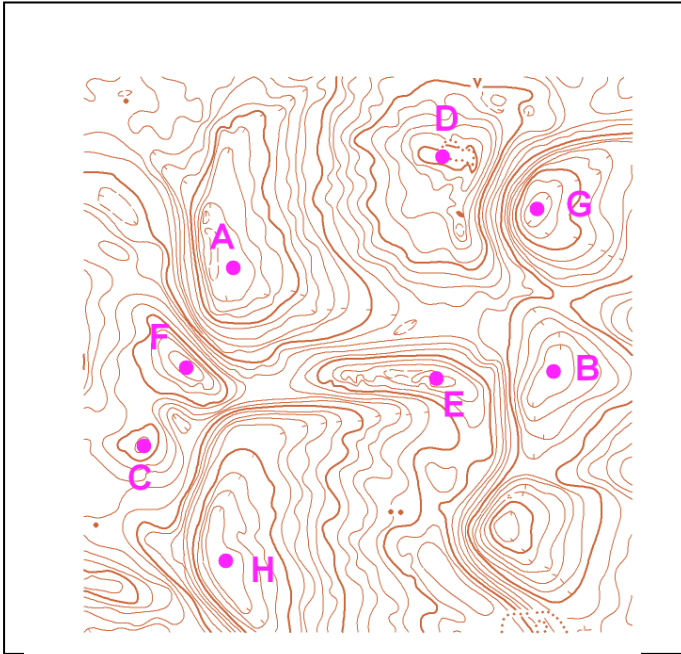
7. En observant la carte ci dessous, relies les lettres en fonction de la trajectoire montante et descendante effectuée par les flèches sur la carte (2points)

pts

	A.	• monte
	B.	• descend
	C.	• descend - monte - descend
	D.	• monte - descend
	E.	• descend - monte

8. QUI PEUT VOIR QUI ? (1,5 points)

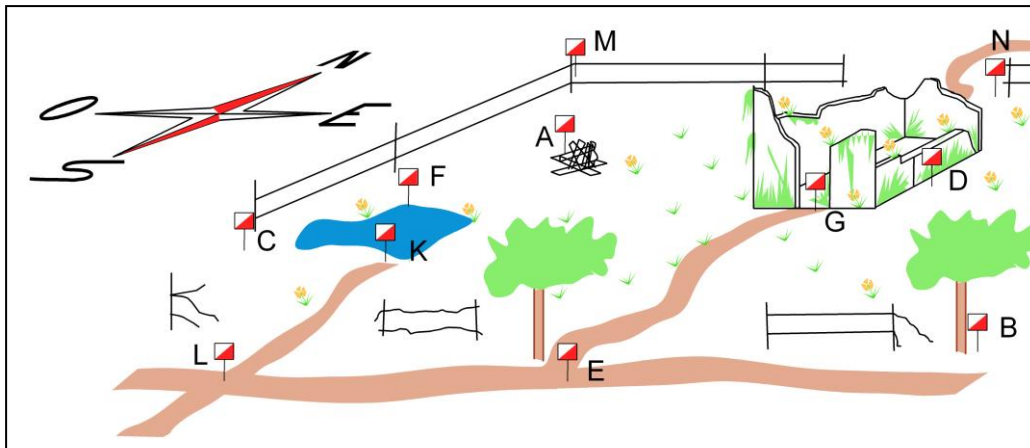
pts



A peut voir G ? : OUI – NON
 F peut voir E ? : OUI - NON
 E peut voir D ? : OUI – NON
 G peut voir B ? : OUI – NON
 H peut voir D ? : OUI – NON
 F peut voir A ? : OUI – NON

9. Trouve la balise correspondant à la définition. Reporte la lettre de la balise dans la première colonne de la grille de définitions (2 points)

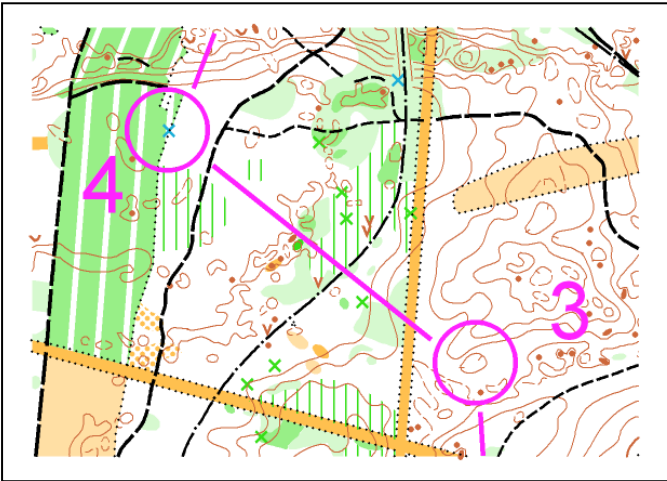
pts



31		↗	γ		
32		↖	↓		
33		□	○		
34		∞	○		
35	↑	△			
36		×			
37		↖		└	
38		↘	×		

10. Sur la carte ci-dessous, tracer votre itinéraire pour aller du poste 3 au poste 4. Vous précisez les points d'appui que vous utilisez pendant l'itinéraire ainsi que votre point d'attaque et l'élément d'arrêt.
(1point)

pts



Les points d'appui éventuels que vous utilisez :

Votre point d'attaque :

Votre élément d'arrêt :

11. En observant la carte ci dessous, tu remarques que les flèches montent et descendent. Relie les lettres avec la coupe qui correspond au tracé de la flèche (2points)

pts

A .

B .

C .

D .

12. **Dictée'O** . Essaie de trouver l'emplacement du poste que recherche cet orienteur en lisant ce qu'il raconte. Quand tu trouves l'emplacement du poste entoure l'élément sur lequel se trouve la balise (2points)

« Je suis au triangle de départ. Au top départ je prends le chemin qui va vers le Sud Est. Je passe une intersection tout en continuant tout droit. A la jonction suivante, je prends le chemin qui descend et je cours jusqu'à la prochaine jonction de sentiers. Là je quitte le chemin et je continue en forêt tout en laissant une dépression sur ma droite. En visée sommaire, je me dirige vers l'est en direction des deux collines que je dépasse puis à l'approche de mon point d'attaque qui est l'angle du fossé, je ralentis. De mon point d'attaque je fais une visée précise qui me permet de trouver ma balise à l'angle d'un fossé »

pts

