



BALISE VERTE

Direction Technique Nationale

1. Comment est représenté l'arrivée sur la carte – Dessine le symbole et donne sa couleur? (1 point)

pts

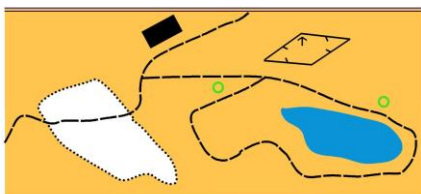
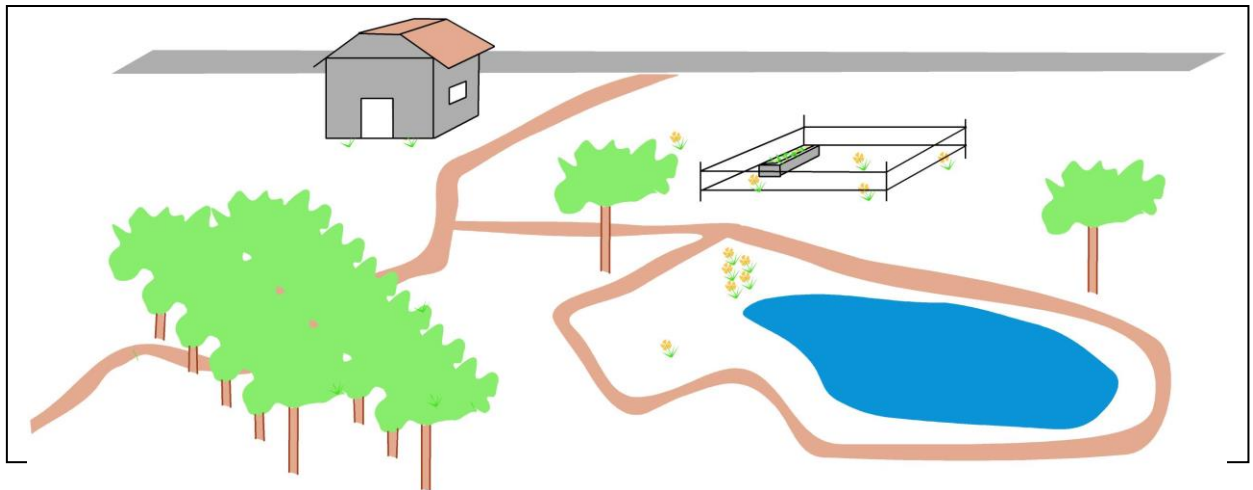
2. A l'arrivée d'une course que dois-tu faire (tu dois cocher plusieurs cases): (1 point)

pts

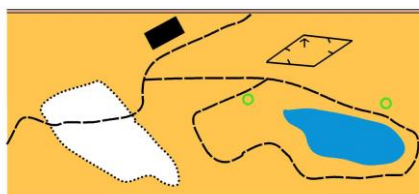
- Boire
- Jeter ta carte
- T'étirer
- Vider ton doigt électronique
- Mettre ta carte dans la poche de cartes réservée à ton club

3. Quel plan correspond au paysage? Indique ta réponse en entourant la lettre correspondante. (1 point)

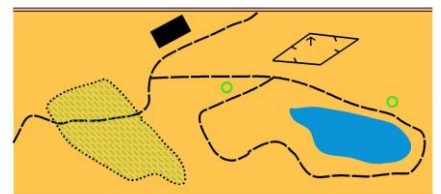
pts



A



B



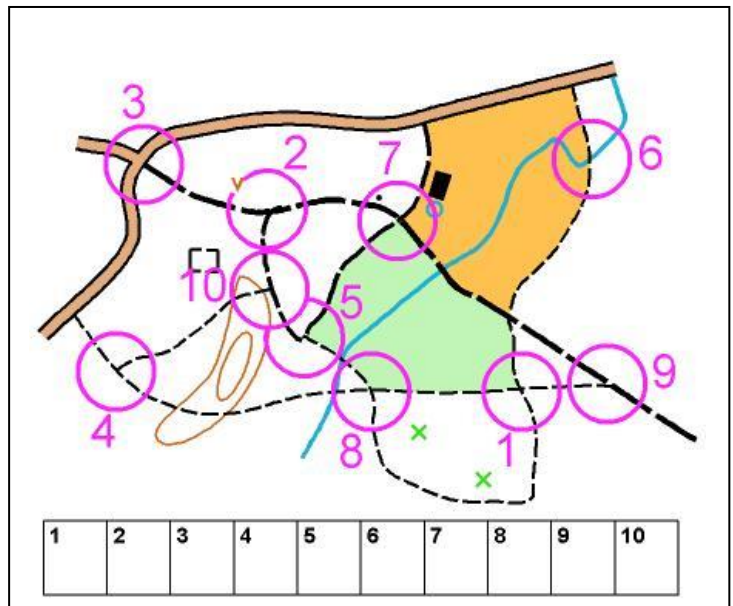
C

4. De quelle couleur est représentée une clôture infranchissable sur la carte ? (1 point)

pts

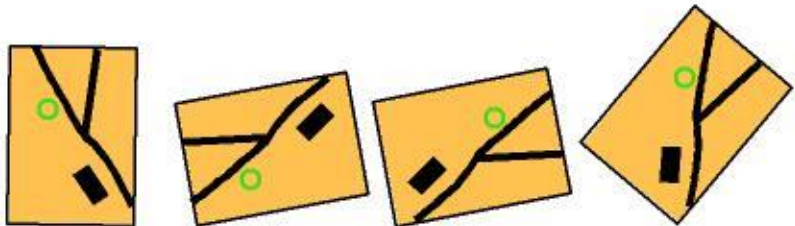
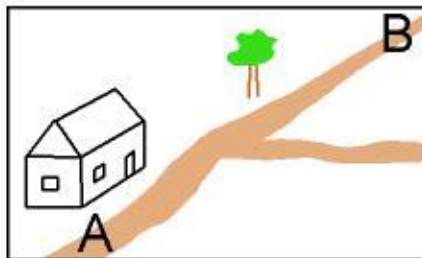
5. La définition du poste est « JONCTION DE SENTIERS » Mettre une croix dans la ou les cases figurant sous la carte, correspondant à cette définition. (1,25 point)

pts



6. Tu dois savoir orienter ta carte. Tu es situé au point A et tu veux aller au point B. Comment dois tu tenir ta carte dans ta main ? Entoure la réponse juste : (1 point)

pts



A B C D

7. Donne la définition de ce symbole : (1 point)

pts

	<input type="checkbox"/> Rocher <input type="checkbox"/> Fossé <input type="checkbox"/> Limite de végétation
--	--

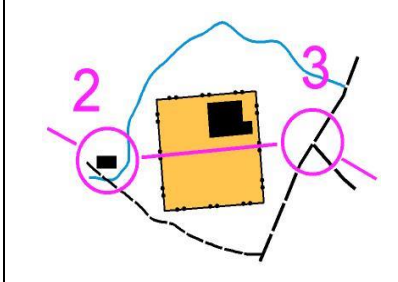
8. Relie par un trait le symbole à sa définition. (2 points)

pts

	•	•	RUINE
	•	•	BORNE
	•	•	CLOTURE INFRANCHISSABLE
	•	•	OBJET PARTICULIER
	•	•	PETITE TOUR
	•	•	MANGEOIRE
	•	•	CHAMP
	•	•	CLOTURE FRANCHISSABLE

9. Peux-tu aller du poste 2 au poste 3, tout droit, sans passer par le chemin ou le ruisseau? (1 point)

pts

	<input type="checkbox"/> Oui <input type="checkbox"/> non
---	--

10. L'ouest sur la carte est-il situé : (1 point)

pts

- En haut de la carte ?
- A droite de la carte ?
- A gauche de la carte ?
- En bas de la carte ?

11. Sur la carte d'orientation, quelle est la couleur utilisée pour représenter une mare? (1 point)

pts

12. Sur ces deux cartes pratiquement identiques, trouver au moins 5 erreurs. Les noter en les entourant d'un cercle sur la carte de **droite**. (1 point)

pts



13. Indique le meilleur itinéraire (en pointillé rouge) pour aller du poste 3 au poste 4. Réfléchis bien car nous sommes en été... (1 point)

pts

- Itinéraire A
- Itinéraire B
- Itinéraire C
- Itinéraire D

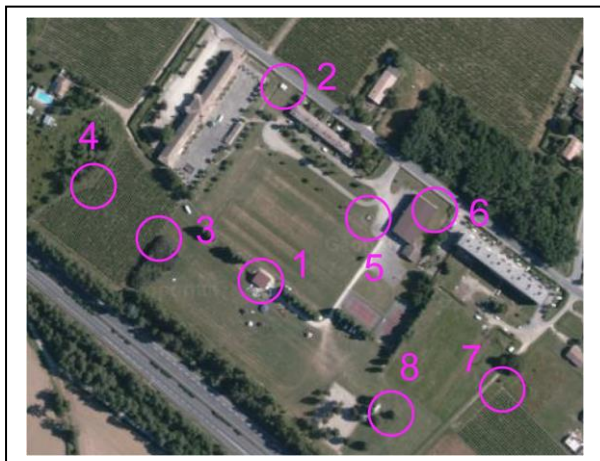
14. Quelle balise correspond à la définition? Reporte les lettres des balises dans les cases du tableau (1,75 points)

pts

Angle Nord de la clôture	1
Arbre Isolé	2
Côté Est de la Maison	3
Angle Sud de la clôture	4
Coude du ruisseau	5
Limite de végétation	6
Pont	7

15. Reporte sur la carte de course d'orientation les postes qui figurent sur la photo aérienne : (2 points)

pts



16. **Dictée'O** . Essaie de trouver l'emplacement de 2 postes que recherche cet orienteur en lisant ce qu'il raconte. Quand tu trouves l'emplacement du poste entoure l'élément sur lequel se trouve la balise (2points)

« Je suis au triangle de départ. Au top départ, je prends le chemin indiqué par la pointe du triangle, j'arrive à une première jonction de chemins, je continue tout droit. J'arrive à une intersection et je tourne à gauche. Je cours jusqu'à la limite de végétation que je suis en tournant à droite jusqu'à une borne où se situe le poste 1. Je repars tout en suivant la limite de végétation sans revenir arrière. Arrivé au sentier, je tourne à gauche et je le suis en courant vite jusqu'à la prochaine jonction de chemins. Je tourne à gauche puis ensuite à droite et je trouve le poste 2 après quelques mètres à côté d'un arbre particulier situé à gauche du chemin »

pts

