



BALISE JAUNE

1 - Connaissances générales (3 points) :

1.1 Quelles sont les actions de prévention contre les tiques ? Pourquoi faut-il se protéger des tiques ?

Prévention (3 réponses possibles) :

-
-
-

Pourquoi ?

1.2 Sur une carte au 1/5000ème, entre le point où je me trouve et le prochain carrefour il y a 1,5 cm sur la carte. Combien de mètres cela représente-t-il ?

1.3 Quelle est la méthode pour évaluer une distance parcourue sur le terrain ?

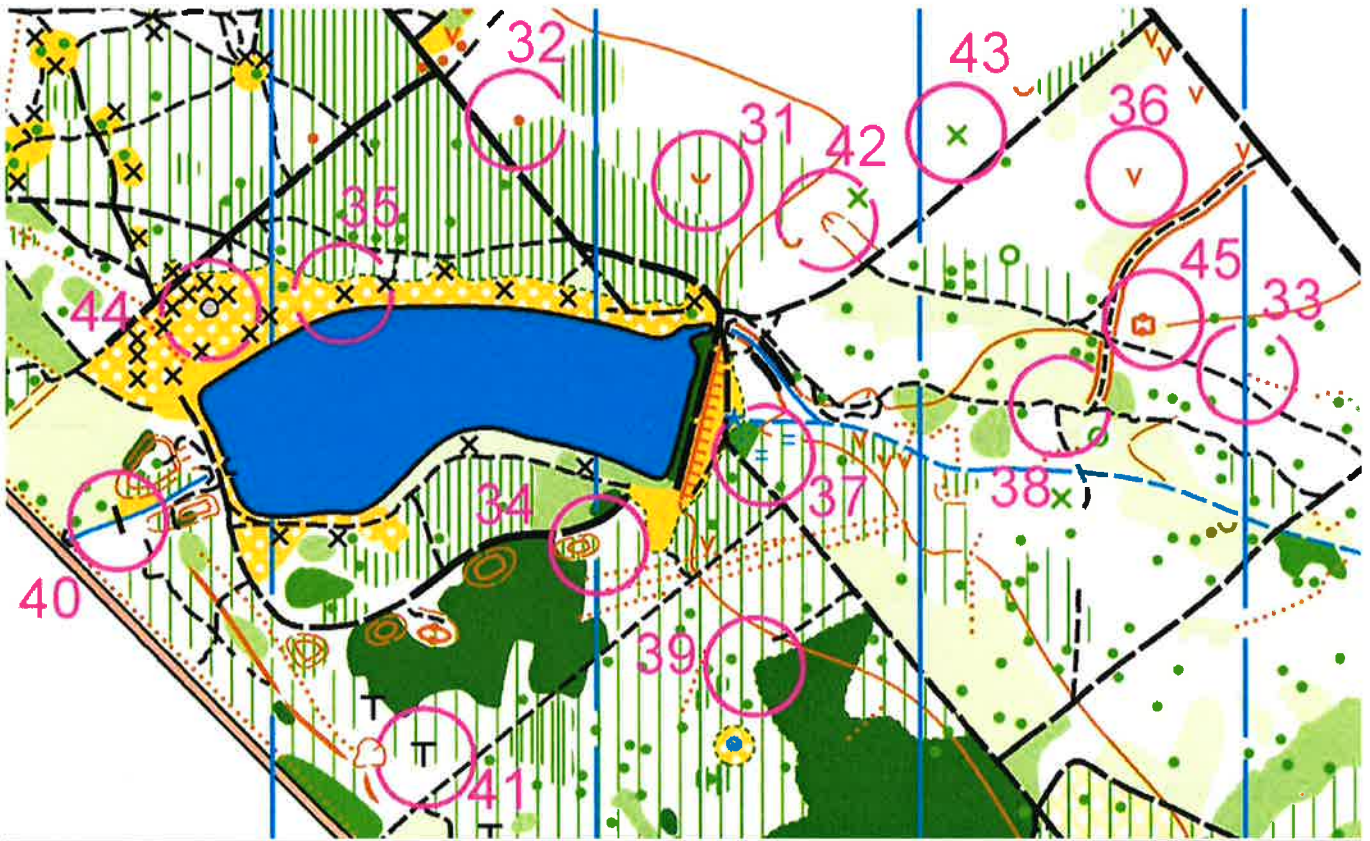
2 - Légende et définitions (6,25 points, plus un point bonus avec la question 2.2)

2.1 Traduis en texte (à droite sur la même ligne), le carton de définition IOF.

	A	1,1 km			
1	31				
2	32				
3	33				
4	34				
5	35				
6	36				
7	37				
8	38				
9	255				
		120 m			

2.2 Pourquoi les codes des balises commencent-ils à 31?

2.3 Sur la carte ci-dessous, donnez la définition précise des postes 31 à 45



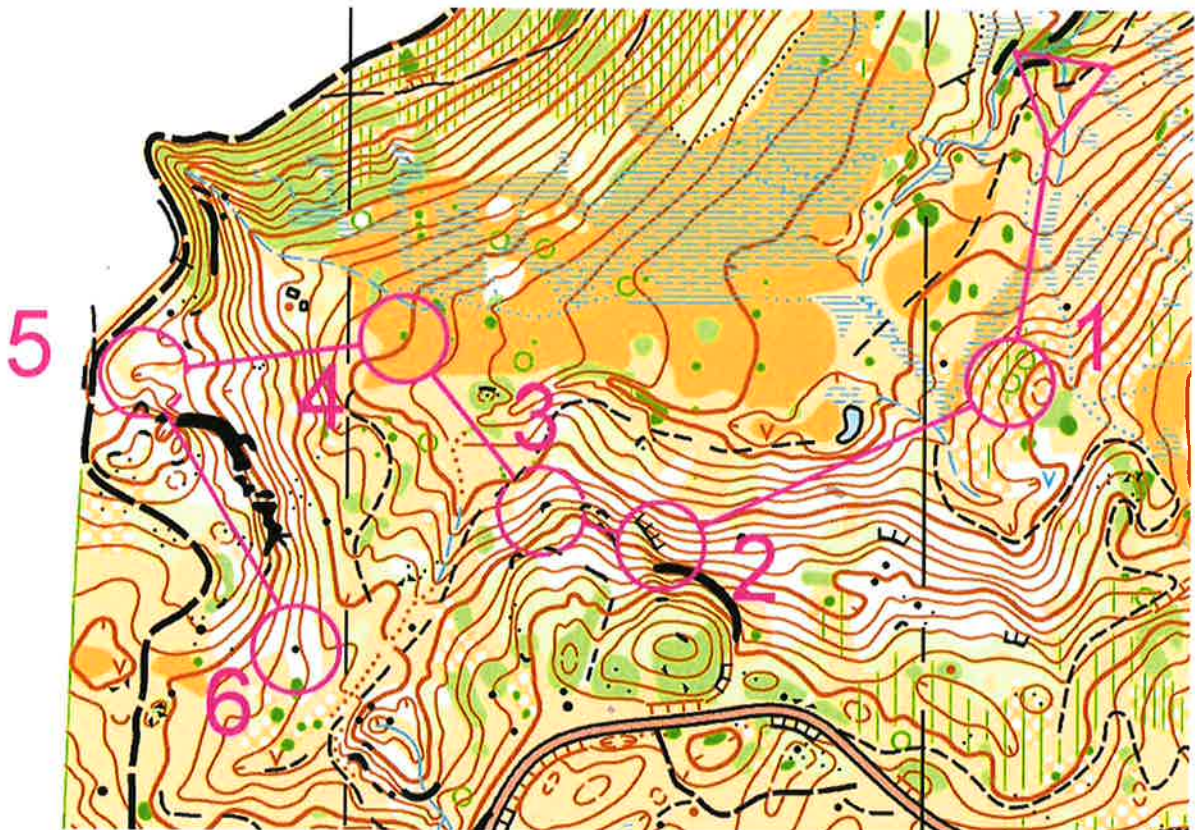
Définitions en Français:

31	39
32	40
33	41
34	42
35	43
36	44
37	45
38	

3 - Donne les définitions des 5 annotations en violette ci-dessous (1,25 points)



4 - Définitions de postes et notions de relief (6 points)



Pour chaque poste 1 à 6, définir : la ligne d'arrêt, le point d'attaque.
Pour t'aider, tu peux tracer sur la carte l'itinéraire que tu imaginerais faire.

- | | |
|---------------------------|-----------------|
| Poste 1 point d'attaque : | ligne d'arrêt : |
| Poste 2 point d'attaque : | ligne d'arrêt : |
| Poste 3 point d'attaque : | ligne d'arrêt : |
| Poste 4 point d'attaque : | ligne d'arrêt : |
| Poste 5 point d'attaque : | ligne d'arrêt : |
| Poste 6 point d'attaque : | ligne d'arrêt : |

Pour chaque parcours partiel, décrire si cela monte ou descend, ou descend/monte, ou monte/descend (en prenant la ligne droite poste à poste).

du départ à la balise 1 :

de la 1 à la 2 :

de la 2 à la 3 :

de la 3 à la 4 :

de la 4 à la 5 :

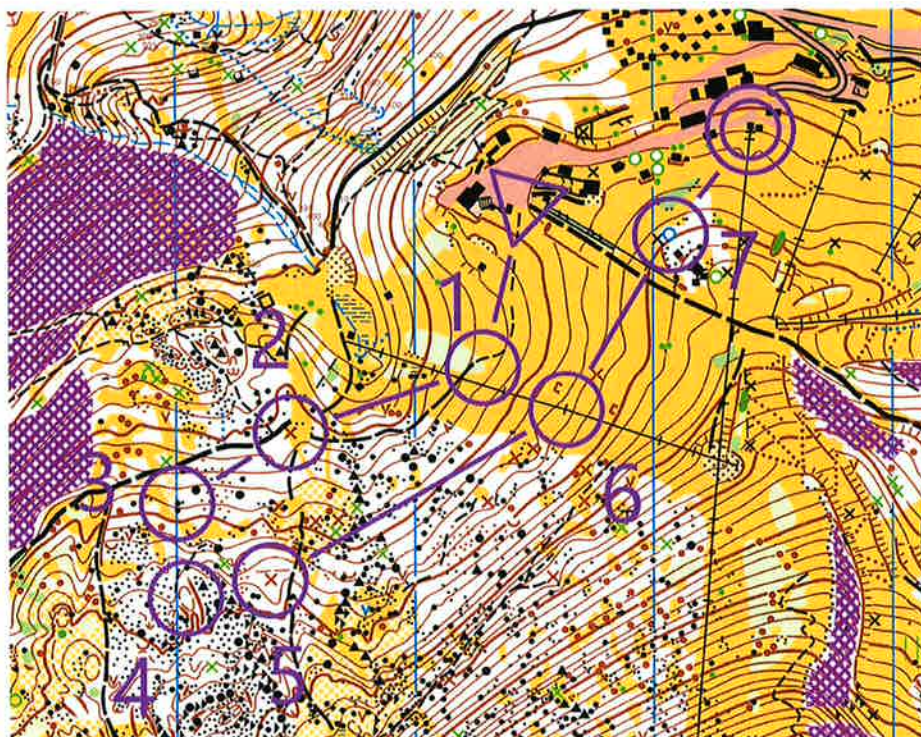
de la 5 à la 6 :

5 - Connaissances des techniques d'orientation (3,25 points)

5.1 Comment construit-on un itinéraire ?

-
-
-
-
-
-

5.2 Sur la carte ci-dessous, pour quels inter-postes est-il utile de faire un azimut (sans compter le coup de boussole en sortie de poste)?



du départ à la balise 1 :

de la 1 à la 2 :

de la 2 à la 3 :

de la 3 à la 4 :

de la 4 à la 5 :

de la 5 à la 6 :

de la 6 à la 7 :

de la 7 à l'arrivée :