

CONSIGNES DE COURSE

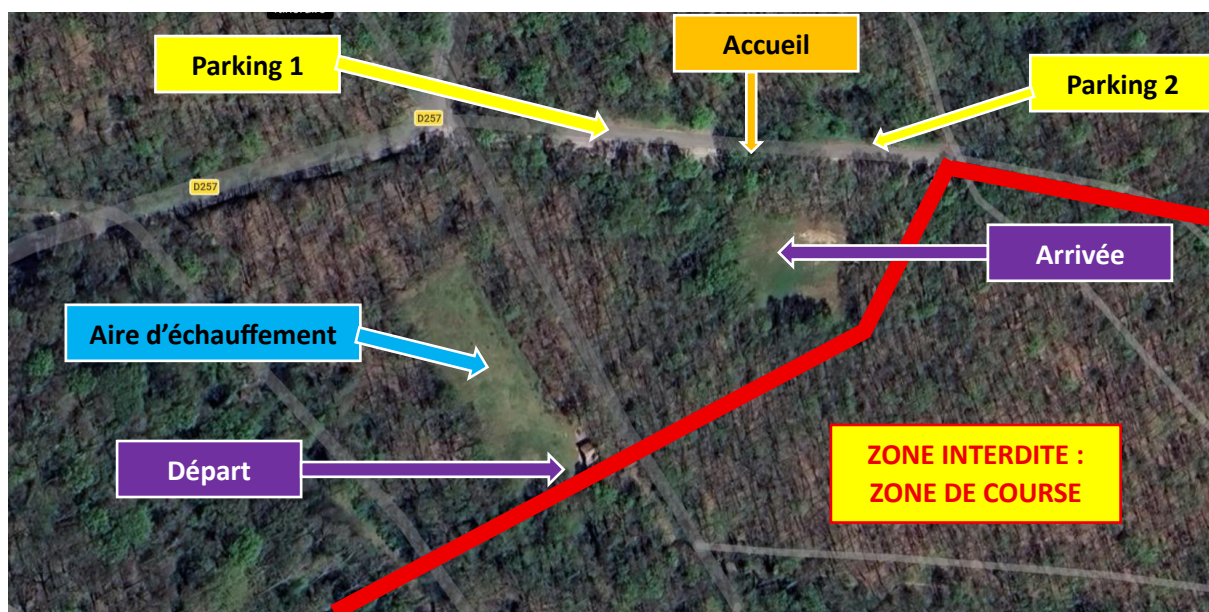


O'Viking 2



Moyenne distance du 2 mai 2026 (matin)

1) Installation



2) Végétation capricieuse et imprévisible

Une zone à végétation très dense au nord de la carte comporte des layons pas toujours bien visibles. Malgré les reconnaissances de terrain, la végétation a pu légèrement changer.

Les parcours concernés sont les circuits violets.



3) Tempêtes

De nombreux arbres sont tombés avec les récentes tempêtes. Certaines souches ont été rajoutées sur la carte, mais pas toutes.

4) ATTENTION

Les activités de l'ONF devraient être terminées, mais il nous a été indiqué qu'elles pouvaient se prolonger.

Par sécurité et parce que ces zones ne correspondent certainement plus à la carte, elles ont été évitées au maximum dans les tracés, et sont marquées en hachures violettes.

Merci, pour votre sécurité, de respecter ces zones interdites.

